

Huom! Järjestelmäikkuna asennetaan elementtiasennuksen yhteydessä. Karmileveydet 100-246

A. Paneelielementti

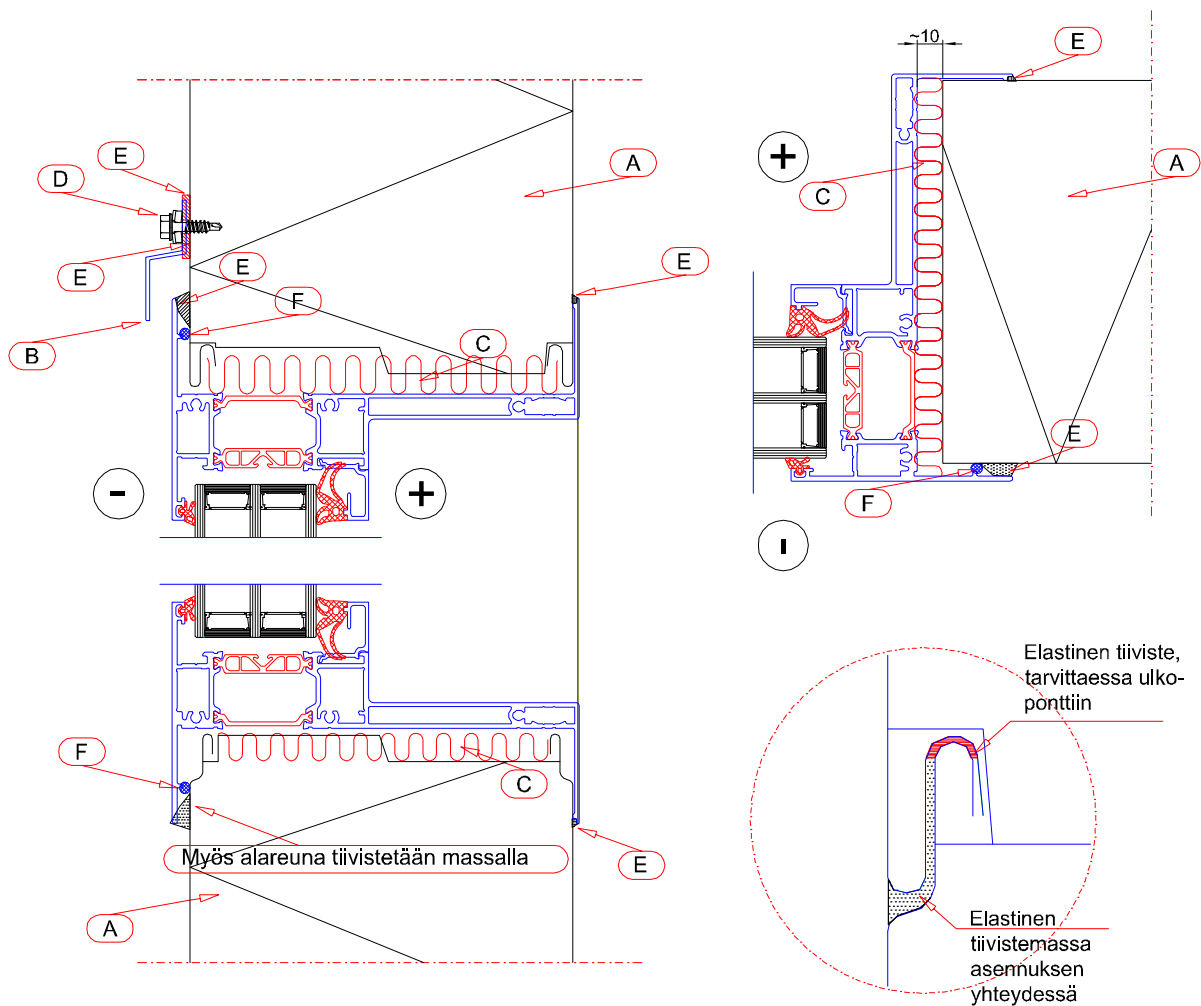
B. Tippalista P-420 mukana toimituksessa

C. Villakaista mukana toimituksessa

D. Listaruuvi, tiivisteellinen aluslevy, ei kuulu toimitukseen

E. Elastinen tiivistysmassa mukana toimituksessa

F. EPDM-kumitiiviste mukana toimituksessa



Huom! Muista tiivistää ikkunaan liittyvien elementtien pontin reuna asennuksen yhteydessä elastisella tiivistysmassalla ulkopuolella = 200 mm matkalta ja sisäpuolella 60 mm matkalta.

Piirustuksen sisältö

PONTTI-ikkuna
Asennus

Mittakaava

1:3

Muutos

3.6.2024